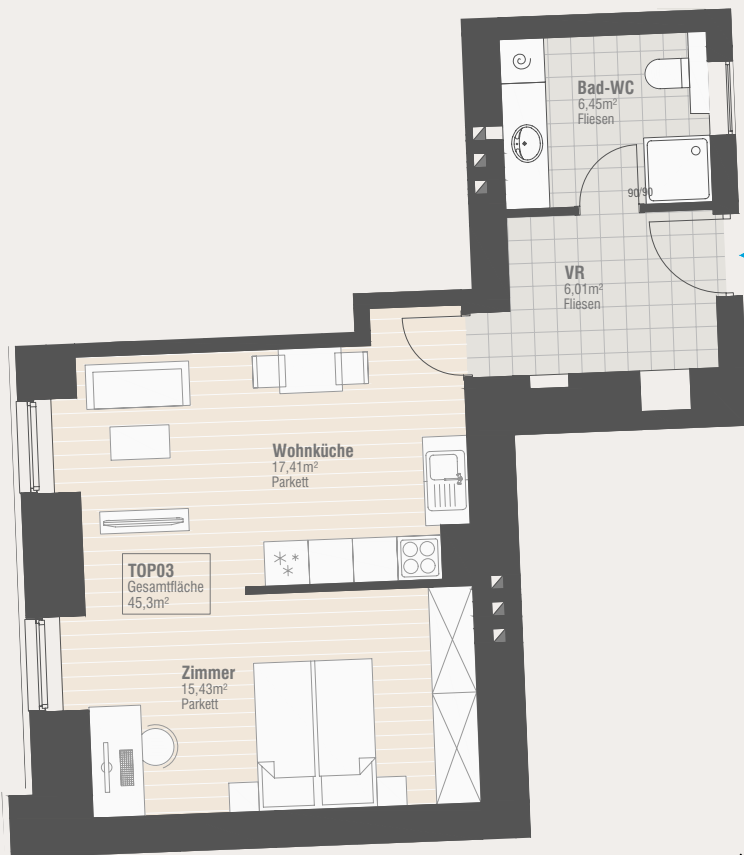


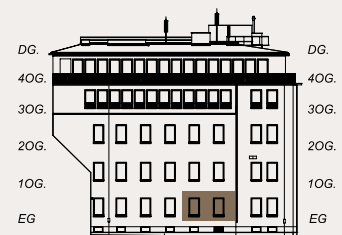


Hafnerplatz 12 / 3500 Kreams
TOP 3



Erdgeschoss
Hauptgebäude

- Nutzfläche: **45,30 m²**
- Netto-Miete: -
- Zimmer: -
- Garten: -
- Balkon: -
- Terrasse: -
- Lagerraum: -



www.h12building.com



mitten in der
Altstadt



neu
saniiert



große
Fenster



großzügige
Wohnküchen



MAKLER:
 Palladio Immobilien GmbH | h.oppitz@palladio-immobilien.at
 Lifestyle Properties | doerk@lifestyle-properties.at